

 **BASF**

We create chemistry

PRIRUČNIK ZA POVRTLARE

*Preporuke u zaštiti
povrća i krumpira*

BASF. JER BIRAM SIGURNOST.



BASF. JER BIRAM SIGURNOST.

FUNGICIDI

CHROMOSUL® 80 / 5

ORVEGO®* / 6

SERCADIS® PLUS / 7

SIGNUM® / 10

*Registracija vrijedi do 20.11.2024. Krajnji rok za prodaju zaliha je do 20.04.2025. Krajnji rok za primjenu 20.05.2025.

HERBICIDI

BASAGRAN® 480 / 13

BUTISAN® S / 14

CORUM® / 15

FOCUS® ULTRA / 16

PULSAR® 40 / 17

STOMP® AQUA / 18

INSEKTICIDI

ALVERDE® / 21

PROGRAMI ZAŠTITE

KRUMPIR / 23

RAJČICA / 23

PAPRIKA / 24

KRASTAVAC / 24

MRKVA / 25

LUK / 25

KUPUS / 26

GRAŠAK / 26

SALATA / 27

SIMPTOMI BOLESTI I ŠTETE OD ŠTETNIKA NA POVRĆU I KRUMPIRU

/ 28

VAŠA PODRŠKA NA TERENU

/ 35

A close-up photograph of a woven basket filled with fresh vegetables. In the foreground, several large, bright orange carrots with green leafy tops are visible. To the right, there are several purple beets with their characteristic root structure. In the background, there are green leafy vegetables, possibly chard or spinach, and a head of green fennel. The basket is resting on a wooden surface. A semi-transparent red rectangle is overlaid in the center of the image, containing the word 'FUNGICIDI' in white, bold, uppercase letters.

FUNGICIDI

Chromosul® 80

AKTIVNA TVAR:

800 g/kg sumpor

FORMULACIJA:

vodotopive granule (WG)

PAKIRANJE

40 g / 1 kg

Chromosul® 80 kontaktni je preventivni fungicid s popratnim akaricidnim djelovanjem na *Eriophyidae* za suzbijanje biljnih bolesti u voćarstvu, vinogradarstvu, povrćarstvu, ratarstvu, industrijskom bilju, cvjećarstvu i rasadnicima.

USJEVI

Mrkva, cikla, rotkvica, turovac (kozja brada), pastrnjak, grah, grašak (na otvorenom i u zaštićenom prostoru), luk, češnjak, rajčica, paprika, patlidžan (na otvorenom i u zaštićenom prostoru), krastavac, tikvice, tikve, dinje, lubenice (na otvorenom i u zaštićenom prostoru), kupus, cvjetača, brokula, kelj pupčar (na otvorenom), salata, endivija, kovrčava endivija, matovilac, špinat, radič, cikorija (na otvorenom), artičoka, krumpir

SPEKTAR DJELOVANJA

Pepelnice (*Erysiphe heraclei*, *Leveillula taurica*, *Erysiphe pisi*, *Oidium neolycopersici*, *Erysiphe cichoracearum*, *Podosphaera xanthii*, *Erysiphe cruciferarum*)

KOLIČINA PRIMJENE

3,0 – 5,0 kg/ha

Količinu primjene treba prilagoditi razdoblju vegetacije, pritisku bolesti i osjetljivosti sorte. Sredstvo se smije primijeniti osam puta tijekom vegetacije, uz uobičajeni razmak od 7 do 10 dana između primjena.

VRIJEME PRIMJENE

Najbolje rezultate ostvaruje ako se primjenjuje preventivno (prije početka razvoja bolesti).

KARENCA:

- 7 dana za krastavac, tikvicu i tikvu
- OVP za mrkvu, ciklu, rotkvicu, turovac (kozju bradu), pastrnjak, grah, grašak, češnjak, luk, rajčicu, patlidžan, papriku, dinju, lubenicu, kupus, cvjetaču, brokulu, kelj pupčar, salatu, špinat, matovilac, endiviju, cikoriju, kovrčavu endiviju, radič, artičoku i krumpir.

PREDNOSTI PRIMJENE

Uporaba pripravka **Chromosul® 80** pruža brojne prednosti zbog svoje formulacije u obliku topivih samodispergirajućih mikrogranula:

- pripravak se jednostavno primjenjuje
- nema prašine
- lako se dozira
- lako se i brzo otapa u vodi
- nema taloženja u prskalici zbog visoke kvalitete koloida
- nema začepjenja sapnica
- ne pjeni se
- ispunjava ekološke zahtjeve
- može se miješati s većinom drugih pripravaka
- nema ožegotina na lišću i izbojima
- nije štetan za pčele.

AKTIVNA TVAR:

300 g/l Initium
225 g/l dimetomorf

FORMULACIJA:

koncentrirana suspenzija (SC)

PAKIRANJE

1 l

Orvego® je lokosistemično-kontaktni folijarni fungicid namijenjen suzbijanju biljnih bolesti na vinovoj lozi, u ratarstvu i povrćarstvu s preventivnim, kurativnim i eradikativnim djelovanjem.

*Registracija vrijedi do 20.11.2024. Krajnji rok za prodaju zaliha je do 20.04.2025. Krajnji rok za primjenu 20.05.2025.

USJEVI

Krumpir (na otvorenom), rajčica (na otvorenom i u zaštićenom prostoru), salata (na otvorenom i u zaštićenom prostoru), krastavac, tikvica (na otvorenom i u zaštićenom prostoru), dinja (na otvorenom)

Proširenja uporabe za male namjene: matovilac, barica, crvena gorušica, kres salata, rukola, listovi i mladice vrsta roda kupusnjača (u zaštićenom prostoru)

SPEKTAR DJELOVANJA

Plamenjača rajčice (*Phytophthora infestans*), plamenjača krastavca (*Pseudoperonospora cubensis*), plamenjača krumpira (*Phytophthora infestans*), plamenjača salate (*Bremia lactucae*)

KOLIČINA PRIMJENE

0,8 l/ha

KARENCA:

- 3 dana za rajčicu, krastavac, tikvicu i dinju
- 7 dana za krumpir, salate te male namjene

VRIJEME PRIMJENE

Fungicid **Orvego®** najbolje je primjenjivati preventivno, i to:

- **rajčica:** prije pojave simptoma, od faze kotiledona do faze pune zrelosti, tri puta tijekom vegetacije, razmak između primjena od 7 do 10 dana
- **krumpir:** prije pojave simptoma, u vrijeme vegetacije, tri puta tijekom vegetacije, razmak između primjena od 5 do 10 dana
- **krastavac i tikvica:** prije pojave simptoma, tijekom vegetacije, dvije primjene tijekom vegetacije, razmak između primjena od 7 do 10 dana
- **salata:** u razdoblju kada nastupaju uvjeti za razvoj bolesti, od stadija devet razvijenih listova do karakteristične veličine, oblika i čvrstoće glavica, dopuštene najviše dvije primjene tijekom vegetacije, razmak između primjena od 7 do 10 dana
- **dinja:** od razvoja bočnih izdanaka do pune zriobe, najviše dvije primjene tijekom vegetacije, razmak između primjena od 7 do 10 dana.

PRIMJENA ZA MALE NAMJENE

U matovilcu, vrtnoj grbici, barici, rikoli, crvenoj gorušici i listovima i mladicama vrsta roda *Brassica* (u zaštićenom prostoru) za suzbijanje plamenjače (*Bremia lactucae*) u količini 0,8 l/ha, uz utrošak vode 200 - 1000 l/ha. Dopuštene su najviše 2 primjene tijekom vegetacije, uz razmak između primjena od 7 do 10 dana.

Sercadis® Plus

AKTIVNA TVAR:

75 g/l Xemium®
50 g/l difenokonazola

FORMULACIJA:




koncentrat za suspenziju (SC)

PAKIRANJE:

1 l

- Idealna kombinacija dviju aktivnih tvari i novi mehanizam djelovanja osiguravaju širok spektar djelovanja u velikom broju povrtnih kultura
- Suzbija uzročnike bolesti pepelnice, alternarije, pjegavosti lišća i crne truleži
- Brzo djelovanje i zaštita novog porasta
- Kratka karenca



Usjev/Kultura	Spektar djelovanja	Doza	Karenca
 <p>dinja, lubenica, krastavci, bundeve, krastavci kornišoni, tikvice (OP i ZP)</p>	<p>pepelnice (<i>Erysiphe cichoracearum</i>, <i>Sphaerotheca fuliginea</i>, <i>Leveillula taurica</i>) i crna truleži (<i>Mycosphaerella melonis</i>)</p> <p>VRIJEME PRIMJENE: od faze razvijenoga četvrtog pravog lista na glavnom stablu (BBCH 14) do faze pune zrelosti: plodovi imaju tipičnu boju zrelosti (BBCH 89)</p>	0,6 l/ha	3 dana
	<p>pepelnice (<i>Erysiphe cichoracearum</i>, <i>Sphaerotheca fuliginea</i>, <i>Leveillula taurica</i>) i crne truleži (<i>Mycosphaerella melonis</i>)</p> <p>VRIJEME PRIMJENE: od faze razvijenog četvrtog pravog lista na glavnom stablu (BBCH 61) do faze pune zrelosti: plodovi imaju tipičnu boju zrelosti (BBCH 89)</p>	1,0 l/ha	3 dana
 <p>krumpir</p>	<p>koncentrične pjegavosti (<i>Alternaria solani</i>, <i>Alternaria alternata</i>)</p> <p>VRIJEME PRIMJENE: od faze kada biljke zatvore redove 80 % (BBCH 38) do faze sazrijevanja gomolja i sjemena (BBCH 89)</p>	0,75 l/ha	3 dana
 <p>rajčica (OP i ZP)</p>	<p>koncentrične pjegavosti (<i>Alternaria alternata</i>, <i>Alternaria solani</i>)</p> <p>VRIJEME PRIMJENE: od faze razvijenoga četvrtog pravog lista na glavnom stablu (BBCH 14) do faze pune zrelosti: plodovi imaju tipičnu boju zrelosti (BBCH 90)</p>	1,0 l/ha	3 dana

Usjev/Kultura	Spektar djelovanja	Doza	Karenca	
	rajčica (OP i ZP)	pepelnice (<i>Leveillula taurica</i> , <i>Oidium neolycopersici</i>) VRIJEME PRIMJENE: od faze razvijenoga četvrtog pravog lista na glavnom stablu (BBCH 14) do faze pune zrelosti: plodovi imaju tipičnu boju zrelosti (BBCH 89)	0,6 l/ha 3 dana	3 dana
	jagoda	pepelnice (<i>Leveillula taurica</i> , <i>Oidium neolycopersici</i>) VRIJEME PRIMJENE: od faze vidljivoga prvog cvjetnog pupoljka (BBCH 51) do faze pune zrelosti: plodovi imaju tipičnu boju zrelosti (BBCH 89)	0,6 l/ha 3 dana	3 dana
	cvjetača, glavati kupus	koncentrična pjegavost (<i>Alternaria spp.</i>) i prstenasta pjegavost (<i>Mycosphaerella brassicicola</i>), smeđa trulež ploda (<i>Stemphylium spp.</i>) VRIJEME PRIMJENE: od početka formiranja glave (BBCH 41) do faze u kojoj je uspostavljeno 80 % promjera glave (BBCH 48)	1,0 l/ha 14 dana	14 dana
	radič (OP)	pepelnica (<i>Erysiphe cichoracearum</i>) VRIJEME PRIMJENE: od faze drugog lista (BBCH 12) do dostignute karakteristične visine (BBCH 49)	0,6 l/ha 14 dana	14 dana
	poriluk i mladi luk	suzbijanje pjegavosti lišća (<i>Alternaria porri</i>) i hrđa (<i>Puccinia allii</i>) VRIJEME PRIMJENE: od faze 10 pravih listova (BBCH 20) do završenog rasta: postignuta forma i veličina korijena ili zadebljalog stabla (BBCH 49)	1,0 l/ha 14 dana	14 dana
	brokula	koncentrična pjegavost (<i>Alternaria spp.</i>) i prstenasta pjegavost (<i>Mycosphaerella brassicicola</i>) VRIJEME PRIMJENE: od početka formiranja glave (BBCH 41) do pune zrelosti (BBCH 91)	1,0 l/ha 14 dana	14 dana
	paprika (OP i ZP)	pepelnica (<i>Leveillula taurica</i>) i koncentrične pjegavosti (<i>Alternaria alternata</i> , <i>Alternaria solani</i>) VRIJEME PRIMJENE: od razvijenoga četvrtog lista do pune zrelosti (BBCH 14 - 89)	0,6 l/ha za pepelnicu 1,0 l/ha za koncentrične pjegavosti	3 dana
		pepelnica (<i>Leveillula taurica</i>) i koncentrične pjegavosti (<i>Alternaria alternata</i> , <i>Alternaria solani</i>) VRIJEME PRIMJENE: od faze vidljivoga prvog cvjetnog pupoljka (BBCH 51) do faze pune zrelosti: plodovi imaju tipičnu boju zrelosti (BBCH 89)	0,6 l/ha za pepelnicu 1,0 l/ha za koncentrične pjegavosti	3 dana

Usjev/Kultura	Spektar djelovanja	Doza	Karenca
 <p>komorač, celer, rabarbara</p>	<p>bijela truleži (<i>Sclerotinia sclerotiorum</i>)</p> <p>VRIJEME PRIMJENE: od faze u kojoj počinju rasti korjenovi ili zadebljala stabla (BBCH 41) do završetka rasta: postignuta forma i veličina korijena ili zadebljalog stabla (BBCH 49)</p>	2,0 l/ha	7 dana
 <p>jabuka i kruška</p>	<p>čađava krastavost (<i>Venturia inaequalis</i>, <i>Venturia pyrina</i>) i pepelnica (<i>Podosphaera leucotricha</i>)</p> <p>VRIJEME PRIMJENE: od stadija otvaranja cvjetnih pupova (BBCH 53) do početka zriobe (BBCH 81)</p>	1,2 l/ha za čađavu krastavost 0,72 l/ha za pepelnicu	35 dana
 <p>cikla, celer korjenaš, hren, čičoka, pastrnjak, peršin korijenaš, rotkva, stočna koraba i</p>	<p>pepelnice (<i>Erysiphe heraclei</i>, <i>Leveillula spp.</i>) i koncentrična pjegavosti (<i>Alternaria spp.</i>)</p> <p>VRIJEME PRIMJENE: od stadija otvaranja cvjetnih pupova (BBCH 53) do početka zriobe (BBCH 81)</p>	0,6 l/ha za pepelnice 1,0 l/ha za koncentričnu pjegavost	7 dana
 <p>patlidžan (OP)</p>	<p>pepelnice (<i>Leveillula taurica</i>, <i>Erysiphe cichoracearum</i>)</p> <p>VRIJEME PRIMJENE: od četvrtog lista (BBCH 14) do faze potpune zrelosti (BBCH 89)</p>	0,6 i 1,0 l/ha	3 dana
 <p>mrkva</p>	<p>pepelnice (<i>Erysiphe heraclei</i>, <i>Leveillula spp.</i>) paleži lišća (<i>Alternaria dauci</i>) i crna truleži (<i>Alternaria radicina</i>)</p> <p>VRIJEME PRIMJENE: u fenofazi od drugog pravog razvijenog lista do faze kada je završeno povećanje obujma korijena (BBCH 12 - 49)</p>	0,6 l/ha za pepelnice 1,0 l/ha za Alternarije	7 dana
 <p>salata, endivija, matovilac, salata kristal, vrtna grbica, barica, rukola, crvena gorušica (OP i ZP)</p>	<p>bijela trulež (<i>Sclerotinia sclerotiorum</i>, <i>Sclerotinia minor</i>)</p> <p>VRIJEME PRIMJENE: od faze drugoga pravog razvijenog lista (BBCH 12) do završenog rasta: postignuta forma i veličina korijena ili zadebljalog stabla (BBCH 49)</p>	1,2 - 2 l/ha	14 dana
	<p>bijela trulež (<i>Sclerotinia sclerotiorum</i>, <i>Sclerotinia minor</i>)</p> <p>VRIJEME PRIMJENE: od faze drugoga pravog razvijenog lista (BBCH 12) do završenog rasta: postignuta forma i veličina korijena ili zadebljalog stabla (BBCH 49)</p>	1,2 l/ha	14 dana
 <p>grašak</p>	<p>paleži (<i>Mycosphaerella pinodes</i> = <i>Ascochyta pinodes</i> i <i>Ascochyta pisi</i>)</p> <p>VRIJEME PRIMJENE: od faze vidljivoga prvog bočnog izdanka (BBCH 15) do faze pune zrelosti (BBCH 89)</p>	2,0 l/ha	7 dana
	<p>bijela trulež (<i>Sclerotinia sclerotiorum</i>, <i>Sclerotinia minor</i>, <i>Sclerotinia trifoliorum</i>), palež (<i>Mycosphaerella pinodes</i> = <i>Ascochyta pinodes</i>) i hrđa (<i>Uromyces appendiculatus</i>)</p> <p>VRIJEME PRIMJENE: od faze vidljivog prvog bočnog izdanka (BBCH 15) do faze mahuna: vidljiva pojedinačna zrna (BBCH 79) do faze pune zrelosti (BBCH 89)</p>	2,0 l/ha	7 dana

AKTIVNA TVAR:

267 g/kg boksalid
67 g/kg piraklostrobin

FORMULACIJA:

vodotopive granule (WG)

PAKIRANJE:

0,02 kg / 0,1 kg / 1 kg

Signum® je kombinirani preventivni fungicid širokog spektra djelovanja. Kombinacija aktivnih tvari osigurava visok stupanj zaštite i dugotrajan učinak.



USJEVI

Paprika, rajčica, krumpir, salata glavatica, kupus, luk, mrkva

Proširenja uporabe za male namjene: brokula, cvjetača, grah, kelj pupčar, šparoga, maslačak, lukolisna kozja brada, endivija, cikorija, poriluk, blitva, češnjak, luk kozjak, patlidžan, celer, bob, začinsko bilje

SPEKTAR DJELOVANJA

Siva plijesan rajčice, salate glavatice, luka, graha, šparoge, endivije, cikorijske, poriluka, blitve, češnjaka, patlidžana i boba (*Botrytis cinerea*), pepelnica rajčice, paprike, patlidžana, mrkve (*Leveillula taurica*, *Erysiphe heraclei*), koncentrična pjegavost krumpira i kupusnjača, palež lista mrkve i poriluka (*Alternaria* spp.), bijela trulež salate glavatice, endivije, cikorijske, češnjaka, celera, boba (*Sclerotinia sclerotiorum*), hrđa graha i boba, češnjaka i šparoge, bijela hrđa kelja pupčara (*Uromyces* spp., *Puccinia allii*, *Puccinia asparagi*, *Albugo candida*), prstenasta pjegavost brokule, cvjetače i kelja pupčara (*Mycosphaerella brassicicola*), smeđa pjegavost šparoge (*Stemphylium vesicarium*), siva pjegavost celera (*Septoria apiicola*)

KOLIČINA PRIMJENE:

- **paprika, rajčica i luk:** 1,0 – 1,5 kg/ha
- **mrkva:** 0,75 – 1,0 kg/ha

- **patlidžan, luk kozjak, češnjak, blitva, cikorija, endivija, šparoga:** 1,5 kg/ha
- **grah, kelj pupčar, cvjetača, brokula, salata, kupus:** 1 kg/ha
- **krumpir:** 0,25 kg/ha
- **bob:** 1,5 kg/ha
- **poriluk:** 0,6 – 1,5 kg/ha.

VRIJEME PRIMJENE

Sredstvo **Signum®** primjenjuje se preventivno ili pri prvim simptomima infekcije. Za rajčicu, papriku, brokulu, cvjetaču, kelj pupčar, poriluk i patlidžan dopuštene su najviše tri primjene. Za krumpir, salate, kupus, luk, mrkvu, grah, šparogu, maslačak, lukolisnu kozju bradu, endiviju, blitvu i češnjak dopuštene su najviše dvije primjene u vegetaciji.

KARENCA:

- 3 dana za rajčicu i patlidžan
- 7 dana za slatke sorte paprika i bob
- 14 dana za mrkvu, salatu, krumpir, brokulu, cvjetaču, kelj pupčar, maslačak, lukolisnu kozju bradu (bijeli korijen, vrtni tuovac), endiviju, blitvu, celer, češnjak, luk kozjak i začinsko bilje
- 21 dan za luk, kupus i ljute sorte paprika, grah, poriluk i cikoriju na otvorenom prostoru
- OVP za šparogu.



□ - BASF

We create chemistry

Signum[®]

Uvijek dobar

- + Fungicid s najširim spektrom primjene na tržištu
- + Suzbija ekonomski najznačajnije bolesti voća i povrća
- + Veća kvaliteta i svježina plodova te lakše čuvanje i transport
- + Poboljšava stanje biljaka i kada nema uvjeta za razvoj bolesti

A close-up photograph of a woven basket filled with fresh vegetables. In the foreground, several brown-skinned potatoes are visible. Behind them are green cucumbers and leafy greens, including what appears to be a bunch of leafy chard or similar vegetable. The lighting is bright, highlighting the textures of the produce. A semi-transparent green rectangular box is overlaid in the center of the image, containing the word 'HERBICIDI' in white, bold, uppercase letters.

HERBICIDI

Basagran® 480

AKTIVNA TVAR:

480 g/l bentazon

FORMULACIJA:

koncentrat za otopinu (SL)

PAKIRANJE:

1 l

Basagran® 480 kontaktni je herbicid namijenjen suzbijanju jednogodišnjih širokolisnih korova.

USJEVI

Krumpir, svježi grašak s mahunom, suhi grašak, suhi grah

SPEKTAR DJELOVANJA

Jednogodišnji širokolisni korovi: europski mračnjak (*Abutilon theophrasti*), obični štir (*Amaranthus retroflexus*), ambrozija (*Ambrosia elatior* – do dva lista), jarmeni (*Anthemis* spp.), lobode (*Atriplex* spp. i *Chenopodium* spp. – do dva lista), pastirska torbica (*Capsella bursa-pastoris*), obična konica (*Galinsoga parviflora*), ljepljiva bročika (*Galium aparine*), kamilice (*Matricaria* spp.), poljska potočnica (*Myosotis arvensis*), dvornici (*Polygonum* spp., osim *P. aviculare*), divlja rotkva (*Raphanus raphanistrum*), poljska gorušica (*Sinapis arvensis*), crna pomoćnica (*Solanum nigrum*), srednja mišjakinja (*Stellaria media*), dikice (*Xanthium* spp.) i druge jednogodišnje širokolisne korovne vrste u stadiju razvoja od dva do četiri lista.

Broj primjena u vegetacijskoj sezoni: jednom svake godine za grašak (svježi s mahunom i suhi) i grašak za sjemensku proizvodnju; jednom svake druge godine za grah (suhi); jednom svake treće godine za krumpir.

KOLIČINA I VRIJEME PRIMJENE:

- **krumpir:** 2 l/ha, nakon nicanja do četvrtog lista (BBCH 09 – 14); praktična su iskustva potvrdila mogućnost split, dvostruke primjene 1 l/ha + 1 l/ha posebno kod sorata koje pokazuju veću osjetljivost na primjenu herbicida
- **grašak:** 1,5 – 2 l/ha, u fazi razvoja četvrtog lista (BBCH 14)
- **grah:** 1,5 – 2 l/ha, u fazi razvoja četvrtog lista (BBCH 14).

KARENCA:

- 30 dana za grašak za sjemensku proizvodnju
- OVP za krumpir, grašak (svježi s mahunom i suhi) i grah (suhi).

NAPOMENA

Nakon primjene herbicida **Basagran® 480** najmanje šest sati nakon tretiranja ne bi smjelo biti oborina. Ne prskati po jakoj rosi ni ako se sljedeće noći očekuje mraz.

Mala namjena: grašak za sjemensku proizvodnju, nakon nicanja (*post-em*) u stadiju razvoja između drugog i trećeg lista (BBCH 12 – 13) u količini od 1,0 do 1,5 l/ha

Butisan® S

AKTIVNA TVAR:

500 g/l metazaklor

FORMULACIJA:

tekuća koncentrirana suspenzija (SC)

PAKIRANJE:

1 l / 5 l

Butisan® S jest herbicid za suzbijanje širokolisnih i jednogodišnjih travnih korova u kupusnjačama te na malim namjenama: artičoki, češnjaku, cvjetači, brokuli, kelju i kineskom kupusu.

SPEKTAR DJELOVANJA

Sjemenski uskolisni korovi: mišji repak (*Alopecurus myosuroides*), obična slakoperka (*Apera spica-venti*), divlja zob (*Avena fatua*), svračica (*Digitaria* spp.), koštan (*Echinochloa crus-galli*), jednogodišnja vlasnjača (*Poa annua*), muharike (*Setaria* spp.) te jednogodišnji širokolisni korovi: hrapavi štir (*Amaranthus retroflexus*), kamilice (*Matricaria* spp.), bijela loboda (*Chenopodium album*), ptičji i slakasti dvornik (*Polygonum aviculare* i *P. convolvulus*), poljska gorušica (*Sinapis arvensis*), pomoćnice (*Solanum* spp.), poljska mišjakinja (*Stellaria media*), mala kopriva (*Urtica urens*), čestoslavice (*Veronica* spp.), jarmene (*Anthemis* spp.)

KOLIČINA I VRIJEME PRIMJENE:

- **bijeli i crveni kupus:** najviše 2,0 l/ha, 8 do 10 dana nakon presađivanja na dobro pripremljeno tlo na kojem su mehanički uništeni postojeći korovi
- **artičoka:** 1,5 – 2 l/ha, 15 do 20 dana nakon sadnje
- **češnjak:** 1,5 – 2 l/ha, odmah nakon sadnje režnjeva ili nakon nicanja češnjaka, kada su razvijena dva do četiri lista, a korov se nalazi u stadiju neposredno nakon nicanja

- **cvjetača:** 1,5 l/ha, prije nicanja kulture (BBCH 01 – 08) ili 1 – 1,5 l/ha, nakon nicanja u stadiju razvoja šest do osam listova (BBCH 16 – 18) ili 7 do 14 dana nakon sadnje
- **brokula:** 1 l/ha, nakon nicanja u stadiju razvoja šest do osam listova (BBCH 16 – 18) ili šest do osam dana nakon sadnje
- **kelj:** 1,75 l/ha, nakon nicanja u stadiju razvoja šest do osam listova (BBCH 16 – 18) ili šest do osam dana nakon sadnje
- **kineski kupus:** 1 l/ha, nakon nicanja u stadiju razvoja šest do osam listova (BBCH 16 – 18) ili šest do osam dana nakon sadnje.

Dopuštena je samo jedna primjena u vegetacijskoj sezoni.

KARENCA:

- 70 dana za bijeli i crveni kupus
- 70 dana za kineski kupus i kelj
- 62 dana za cvjetaču i brokulu
- OVP za češnjak i artičoku.

AKTIVNA TVAR:

480 g/l bentazon
22,4 g/l imazamoks

FORMULACIJA:

koncentrat za otopinu (SL)

PAKOVANJE:

1 l

Corum® je kontaktno-sistemični herbicid namijenjen suzbijanju jednogodišnjih uskolisnih i širokolisnih korova.

USJEVI

Grah (suhi), grašak (svježi s mahunom) i grašak (suhi)

SPEKTAR DJELOVANJA

Europski mračnjak (*Abutilon theophrasti*), štir (*Amaranthus* spp.), gorki koromač (*Ammi majus*), crna gorušica (*Brassica nigra*), obična rusomača (*Capsella bursa-pastoris*), bijela loboda (*Chenopodium album*), smokvasta loboda (*Chenopodium ficifolium*), bijeli kužnjak (*Datura stramonium*), koštan (*Echinochloa crus-galli*), dimnjače (*Fumaria* spp.), ljepeljiva broćika (*Galium aparine*), obična konica (*Galinsoga parviflora*), mjehurasta sljezolika (*Hibiscus trionum*), kamilice (*Matricaria* spp.), mak turčinak (*Papaver rhoeas*), veliki dvornik (*Polygonum persicaria*), kiseličasti dvornik (*Polygonum lapathifolium*), slakasti dvornik (*Polygonum convolvulus*), ptičji dvornik (*Polygonum aviculare*), tušt (*Portulaca oleracea*), poljska gorušica (*Sinapis arvensis*), bijela gorušica (*Sinapis alba*), crna pomoćnica (*Solanum nigrum*), korovi iz roda svinjak (*Sonchus* spp.), ornji (*Sisymbrium* spp.) i čestoslavice (*Veronica* spp.)

Broj primjena u vegetacijskoj sezoni: jednom ili u *split*-aplikaciji u najvećoj ukupnoj količini od 1,25 l/ha za grah i grašak svake druge godine na istoj površini.

KOLIČINA I VRIJEME PRIMJENE:

- **jednokratno:** 1,25 l/ha, nakon nicanja kulture (*post-em*) kada je kultura u stadiju razvoja dva cijela lista (1. troliska, BBCH 12), a širokolisni korovi u ranim razvojnim stadijima; dodavanjem okvašivača Dash® u količini 0,25 do 0,3 l na 100 l škropiva postiže se veća učinkovitost sredstva Corum® na nekim ciljanim korovnim vrstama, posebice u nepovoljnim uvjetima primjene
- **dvokratno:** 0,625 l/ha + 0,652 l/ha u podijeljenoj (*split*) aplikaciji nakon nicanja kulture (*post-em*), prvi put kada grašak razvije jedan cijeli list (BBCH 11), a grah dva cijela lista (BBCH 12); drugi put nakon 7 do 14 dana.

NAPOMENA

Ne primjenjivati nakon stadija formiranja bočnih izdanaka (BBCH 21).

KARENCA:

- OVP za grah (suhi) i grašak (svježi s mahunom i suhi).

Focus® Ultra

AKTIVNA TVAR:

100 g/l cikloksidim

FORMULACIJA:

koncentrat za emulziju (EC)

PAKIRANJE:

1 l

Focus® Ultra selektivni je sistemski herbicid namijenjen suzbijanju jednogodišnjih i višegodišnjih uskolisnih (travnih) korova.

USJEVI

Krumpir, plodovito povrće (patlidžan, paprika, rajčica), kupusnjače (bijeli kupus, kineski kupus, kelj, kelj pupčar), korjenasto povrće (mrkva, pastrnjak), hren, mahunarke (grašak za konzerviranje, suhi grašak, leća, lupina, slanutak, suhi grah, grah mahunar), lukovičasto povrće (luk, češnjak, luk kozjak, mladi luk, poriluk), salata (širokolisna endivija, matovilac, vrtna grbica), rotkvica, crvena gorušica, mak, začinsko svježe bilje

SPEKTAR DJELOVANJA I KOLIČINA PRIMJENE:

- u količini 1,5 l/ha **Focus® Ultra** + 1 l/ha **Dash®** dobro suzbija sljedeće korove: mišji repak (*Alopecurus myosuroides*), stoklase (*Bromus* spp.), obična svračica (*Digitaria sanguinalis*), koštan (*Echinochloa crus-galli*, *Leptochloa fascicularis*), talijanski ljulj (*Lolium multiflorum*), prosa (*Panicum* spp.), svjetlice (*Phalaris* spp.), muhari (*Setaria* spp.), divlji sirak (*Sorghum halepense*), samonikla pšenica, samonikli ječam, samonikla zob
- u količini 2 l/ha **Focus® Ultra** + 1 l/ha **Dash®** dobro suzbija sljedeće korove: zubača (*Cynodon dactylon*), puzava pirika (*Agropyron repens*), vlasulje (*Festuca* spp.), riža (*Oryza sativa*).

VRIJEME PRIMJENE

Najbolja učinkovitost u suzbijanju jednogodišnjih uskolisnih korova postiže se primjenom u stadiju razvoja tri do pet listova. Za postizanje optimalne učinkovitosti zubaču (*Cynodon dactylon*) i piriku (*Agropyron repens*) tretirati kada dosegnu 10 do 20 cm visine, a divlji sirak (*Sorghum halepense*) kada dosegne 20 do 40 cm visine.

Sredstvo **Focus® Ultra** smije se primjenjivati najviše jedanput godišnje na istoj površini.

KARENCA:

- 56 dana za suhi grah, suhi grašak, grašak za konzerviranje, leću, lupinu (vučiku), slanutak i krumpir
- 42 dana za patlidžan, kelj pupčar, kineski kupus, kelj, mladi luk, poriluk i rajčicu
- 35 dana za mrkvu i rotkvicu
- 28 dana za bijeli kupus, luk, češnjak, luk kozjak (ljutiku), začinsko bilje, aromatično bilje, tušt (portulak) i grah mahunar
- 21 dan za papriku, salatu, matovilac, širokolisnu endiviju, vrtnu grbicu, crvenu gorušicu i baricu
- OVP za ciklu, hren, mak, pastrnjak i kozju bradu.

Pulsar® 40

AKTIVNA TVAR:

40 g/l imazamox

FORMULACIJA:

koncentrirana otopina (SL)

PAKIRANJE:

1 l

Pulsar® 40 sistemski je i zemljišni herbicid za suzbijanje velikog broja jednogodišnjih i višegodišnjih širokolisnih i travnih korova. **Pulsar® 40** suzbija iznikle širokolisne i travne korove i preko tla u fazi klijanja.

USJEVI

Grašak, grah i bob

SPEKTAR DJELOVANJA:

- **vrlo osjetljivi korovi (95 – 100 %):** obični štir (*Amaranthus retroflexus*), križana loboda (*Chenopodium hybridum*), obični kužnjak (*Datura stramonium*), ljepljiva broćika (*Galium aparine*), crna pomoćnica (*Solanum nigrum*), pravo proso (*Panicum miliaceum*)
- **osjetljivi korovi (85 – 94 %):** ambrozija (*Ambrosia artemisiifolia*), koromač gorki (*Ammi majus*), bijela loboda (*Chenopodium album*), obična svračica (*Digitaria sanguinalis*), poljski svinjak (*Sonchus arvensis*), dikica (*Xanthium strumarium*), jednogodišnja resulja (*Mercurialis annua*), koštan (*Echinochloa crus-galli*), pjegasti dvornik (*Polygonum persicaria*), ptičji dvornik (*Polygonum aviculare*), obični kostriš (*Senecio vulgaris*), muhari (*Setaria* spp.), samonikli suncokret (*Helianthus annuus*)

- **srednje osjetljivi korovi (70 – 84 %):** oštri svinjak (*Sonchus asper*), prava kamilica (*Matricaria chamomilla*), slakasti dvornik (*Polygonum convolvulus*).

VRIJEME I KOLIČINA PRIMJENE:

- **grah (zrnaš i mahunar) i grašak:** 0,75 – 1,0 l/ha, nakon nicanja (post-em), u stadiju razvoja dva do četiri prava lista usjeva (BBCH 12 – 14)
- **bob:** 0,5 – 0,75 l/ha, nakon nicanja (post-em), u stadiju razvoja dva do četiri prava lista usjeva (BBCH 12 – 14).

KARENCA:

- 35 dana za grah (zrnaš i mahunar), grašak i bob.

Stomp® Aqua

AKTIVNA TVAR:

455 g/l pendimetalin

FORMULACIJA:

inkapsulirana suspenzija (CS)

PAKIRANJE:

0,2 l / 1 l

Stomp® Aqua selektivno je kontaktno i zemljišno herbicidno sredstvo namijenjeno suzbijanju jedno-godišnjih uskolisnih korova i smanjenju zakorovljenosti jednogodišnjim širokolisnim korovima.

ORIGINALNA FORMULACIJA ZA DUŽE DJELOVANJE:

- snažno i sigurno rješenje u povrću i voću
- bolji ekološki profil bez tragova na prskalici
- originalno, a ekonomično.

USJEVI

Mrkva, luk, češnjak, rajčica, kupus, brokula, cvjetača, zelena salata, artičoka, grašak, grašak i bob (namijenjeni za sušenje zrna), krumpir

Proširenja uporabe za male namjene: uljna buča, tikva, tikvice, patišon, kineski kupus, celer stabljikaš

SPEKTAR DJELOVANJA:

- **dobro suzbijanje:** korovsko proso (*Echinochloa crus-galli*), sivi muhar (*Setaria glauca*), obični štir (*Amaranthus retroflexus*), srcolisi štir (*A. hybridus*), rusomača (*Capsella bursa-pastoris*), bijela loboda (*Chenopodium album*), obični tušt (*Portulaca oleracea*), obični ljutić (*Ranunculus arvensis*), jednogodišnji čistac (*Stachys annua*), poljska čestoslavica (*Veronica hederifolia*)
- **zadovoljavajuće suzbijanje:** njivska lubeničarka (*Hibiscus trionum*), kamilica (*Matricaria chamomilla*), obični dvornik (*Polygonum persicaria*), obična gorčika (*Sonchus oleraceus*), mišjakinja (*Stellaria media*).

KOLIČINA PRIMJENE

2,0 – 2,6 l/ha

VRIJEME PRIMJENE

- **krumpir:** 2,5 – 2,6 l/ha, nakon sjetve, a prije nicanja kulture (*pre-em*)
- **kineski kupus:** 2,5–2,6 l/ha, prije nicanja kulture i korova (*pre-em*)
- **mrkva:** 2,0 – 2,5 l/ha, nakon sjetve, a prije nicanja kulture (*pre-em*)
- **luk i češnjak:** 2,5 – 2,6 l/ha, nakon nicanja kulture (*post-em*), kad se kultura nalazi u stadiju razvoja „biča“ (BBCH 10)

- **rajčica, kupus, brokula, cvjetača, zelena salata:** 2,5 – 2,6 l/ha, prije presađivanja kulture uz inkorporaciju
- **artičoka:** 2,0 – 2,5 l/ha, prije presađivanja kulture uz inkorporaciju ili u postojećem nasadu u vrijeme mirovanja vegetacije (prije novog porasta kulture) na golo tlo prije nicanja korova
- **grašak (svježi):** 2,5 – 2,6 l/ha, nakon sjetve, a prije nicanja kulture (*pre-em*)
- **grašak i bob (namijenjeni za sušenje):** 2,0 – 2,5 l/ha, prije sjetve kulture uz inkorporaciju ili nakon sjetve, a prije nicanja kulture
- **uljna buča** (uzgoj na foliji za malčiranje): 2,6 l/ha, prije nicanja (*pre-em*) ili odmah nakon nicanja (*rani post-em*) ili odmah nakon presađivanja
- **tikva, tikvica, patišon** (uzgoj na foliji za malčiranje): 2,6 l/ha, prije nicanja (*pre-em*) ili prije presađivanja kultura u količini; sredstvo primijeniti između redova po nepokrivenom dijelu tla između folija za malčiranje uz upotrebu štitnika za prskanje/ herbicide
- **celer stabljikaš:** 2,6 l/ha, prije nicanja kulture i korova.

Broj tretiranja: jednom u vegetacijskoj sezoni.

KARENCA

- 56 dana za kineski kupus
- 60 dana za artičoku
- 75 dana za luk, češnjak i rajčicu
- 90 dana za mrkvu
- 100 dana za kupus, cvjetaču i brokulu
- OVP u zelenoj salati, grašku, bobu, krumpiru, celeru stabljikašu, patišonu, tikvi, uljnoj buči, tikvici



A close-up photograph of various fresh vegetables. In the foreground, there are several white carrots with their roots and some purple carrots. To the left, a large, dark purple beetroot is visible. The vegetables are resting on a rustic wooden surface. A semi-transparent blue rectangle is overlaid in the center, containing the text 'INSEKTICIDI' in white, bold, uppercase letters.

INSEKTICIDI

AKTIVNA TVAR:

240 g/l metaflumizon

FORMULACIJA:

koncentrirana suspenzija (SC)

PAKIRANJE:

1 l / 0,1 l

Alverde® je sistemski insekticid s kontaktnim i digestivnim djelovanjem.

*Registracija vrijedi do 31.12.2024. Krajnji rok za prodaju zaliha je 30.06.2025. Krajnji rok za primjenu zaliha je 30.06.2026.

USJEVI

Krumpir, kupus, rajčica, paprika, glavati kelj, rukola, smeđa gorušica, kineski kupus, kelj glavati, patlidžan, zelena salata

SPEKTAR DJELOVANJA

Krumpirova zlatica (*Leptinotarsa decemlineata*), veliki kupusar (*Pieris brassicae*), kupusna soвица (*Mamestra brassicae*), žuta kukuruzna soвица (*Heliothis armigera*), soвица (*Plusia* sp., *Spodoptera* sp., *Helicoverpa* spp.), kupusov moljac (*Plutella xylostella*), kukuruzni moljac (*Ostrinia nubilalis*), južnoamerički moljac rajčice (*Tuta absoluta*)

KOLIČINA PRIMJENE:

- u usjevu krumpira 0,20 – 0,25 l/ha
- u usjevu rajčice, paprike, kupusa, kelja pupčara, zelene salate, rukole, smeđe gorušice, kineskog kupusa, kelja, plavog patlidžana 1,0 l/ha.

VRIJEME PRIMJENE:

- **krumpir:** u vrijeme kada prevladavaju mlađi larveni stadiji (I – III), uz maksimalno dva tretiranja na istoj površini tijekom godine
- **ostalo povrće:** tretiranje treba obaviti na početku napada gusjenica u ranim razvojnim stadijima; dopuštene su najviše dvije primjene u vegetaciji u razmaku od sedam dana.

KARENCA:

- 3 dana za rajčicu, papriku, kupus, kelj pupčar, rukolu, smeđu gorušicu, kineski kupus, glavati kelj i patlidžan
- 7 dana za zelenu salatu
- 14 dana za krumpir.

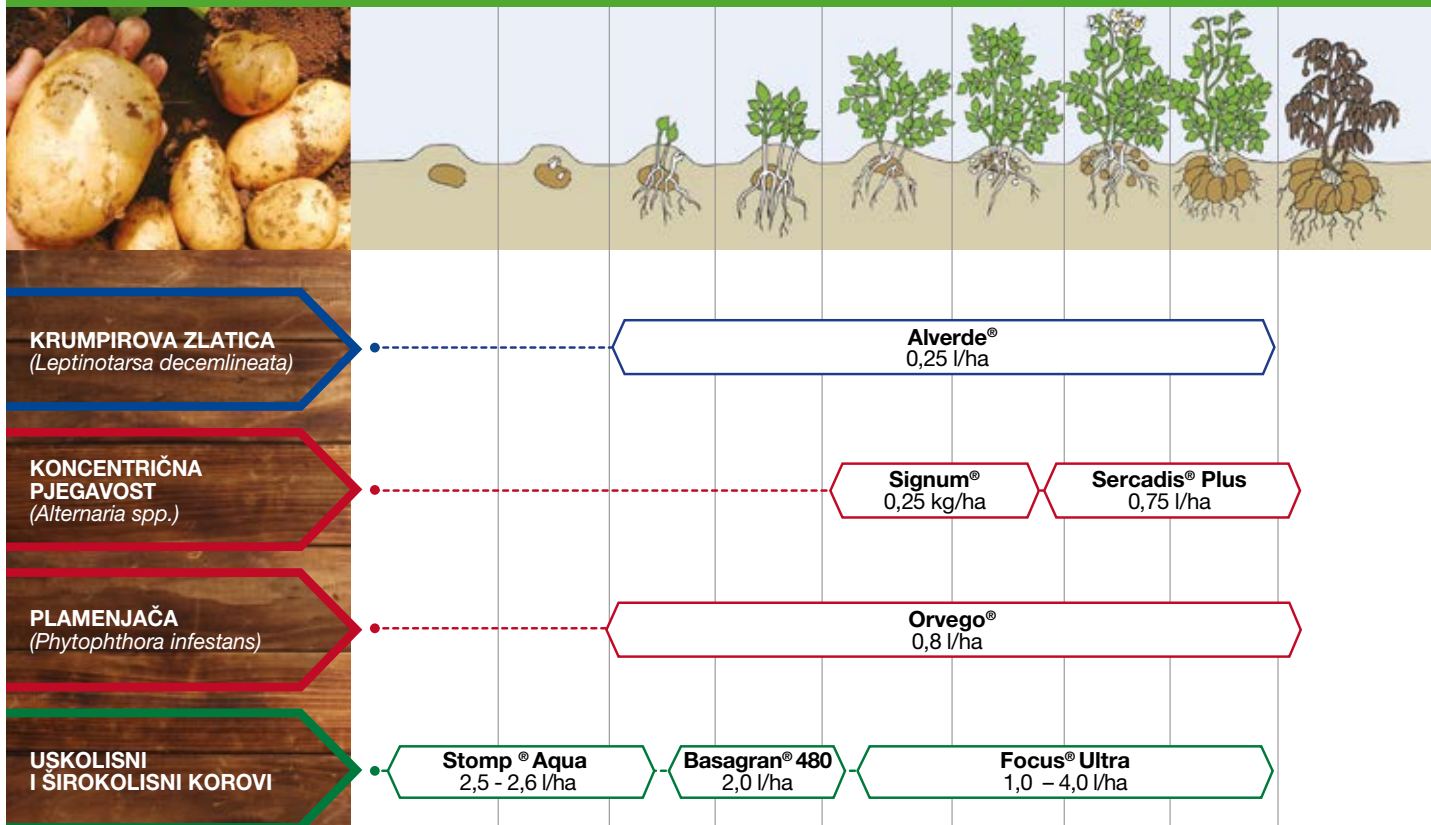
PREDNOSTI PRIMJENE:

- registriran u velikom broju povrtnih kultura i u krumpiru
- kratka karenca
- odlično djelovanje na sve larvene stadije
- sigurno djelovanje i na višim temperaturama
- iznimna otpornost na ispiranje kišom
- aktivna kontrola rezistentnosti u suzbijanju velikog broja štetnika.

A close-up photograph of a wooden crate filled with fresh, colorful vegetables. The basket contains several bright red tomatoes, green cucumbers with dark stripes, leafy greens like arugula and basil, and some purple-stemmed vegetables. The lighting is bright, highlighting the textures and colors of the produce.

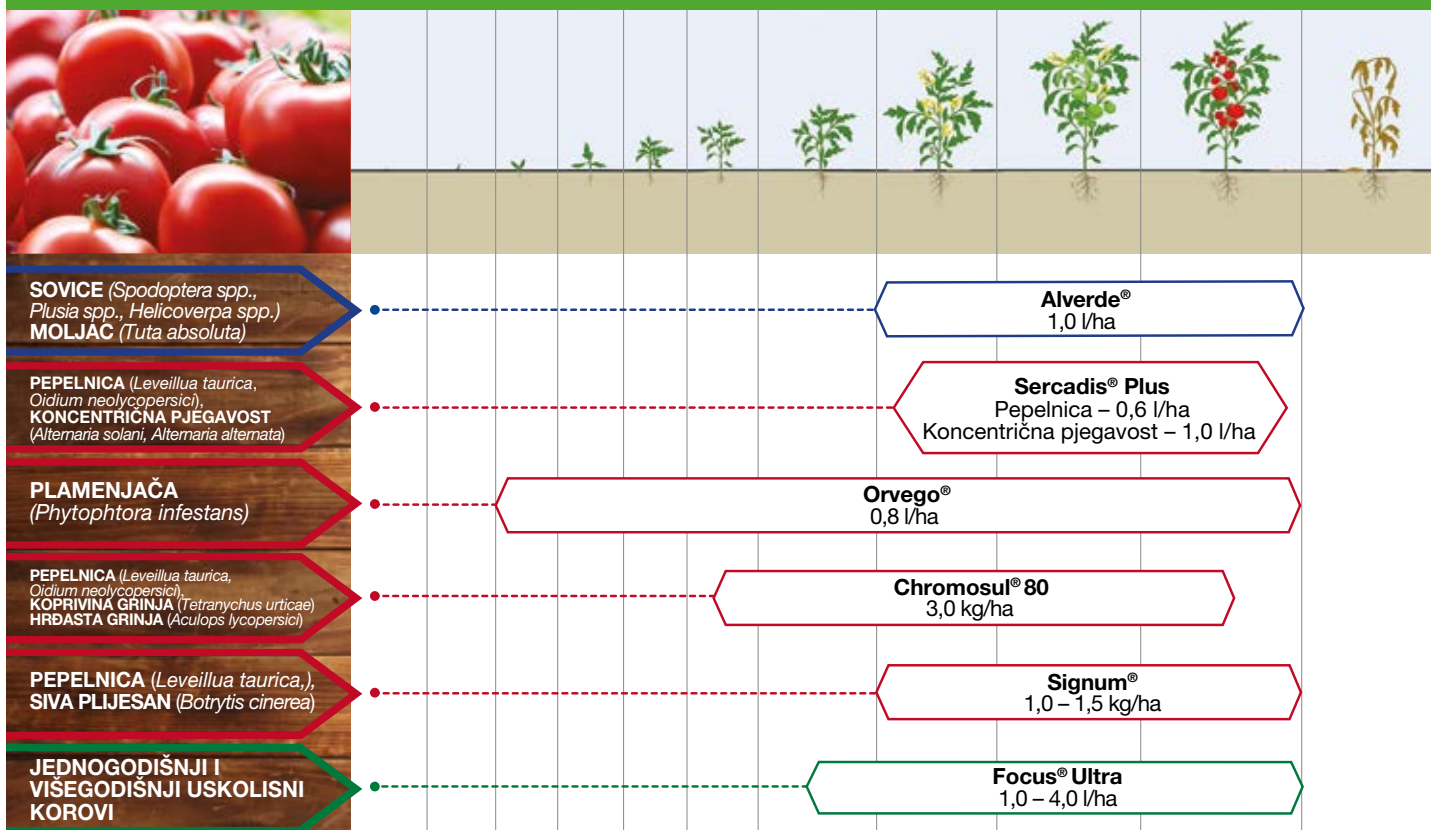
PROGRAMI ZAŠTITE

Krumpir

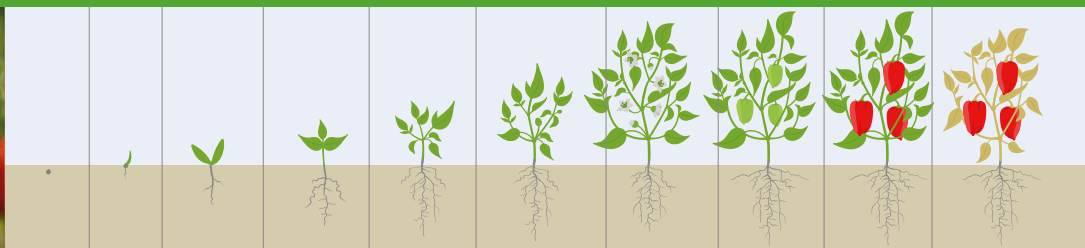


Alverde® — Registracija vrijedi do 31.12.2024. Krajnji rok za prodaju zaliha je 30.06.2025. Krajnji rok za primjenu zaliha je 30.06.2026.

Rajčica



Paprika



SOVICE (*Spodoptera* spp.,
Plusia spp., *Helicoverpa* spp.),
MOLJAC (*Tuta absoluta*),
KUKURUŽNI PLAMENAC
(*Ostrinia nubilalis*)

Alverde®
1,0 l/ha

PEPELNICA
(*Leveillula taurica*)

Signum®
1,0 – 1,5 kg/ha

PEPELNICA (*Leveillula taurica*)
KONCENTRIČNA PJEKAVOST
(*Alternaria solani*, *Alternaria alternata*)

Sercadis® Plus
Pepelnica – 0,6 l/ha
Koncentrična pjegavost – 1,0 l/ha

PEPELNICA (*Leveillula taurica*,
Oidium neolycopersici),
KOPRIVINA GRINJA
(*Tetranychus urticae*),
HRĐASTA GRINJA
(*Aculops lycopersici*)

Chromosul® 80
3,0 kg/ha

**JEDNOGODIŠNJI
I VIŠEGODIŠNJI USKOLISNI
KOROVI**

Focus® Ultra
1,0 – 4,0 l/ha

Krastavac



PLAMENJAČA
(*Pseudoperonospora cubensis*)

Orvego®
0,8 l/ha

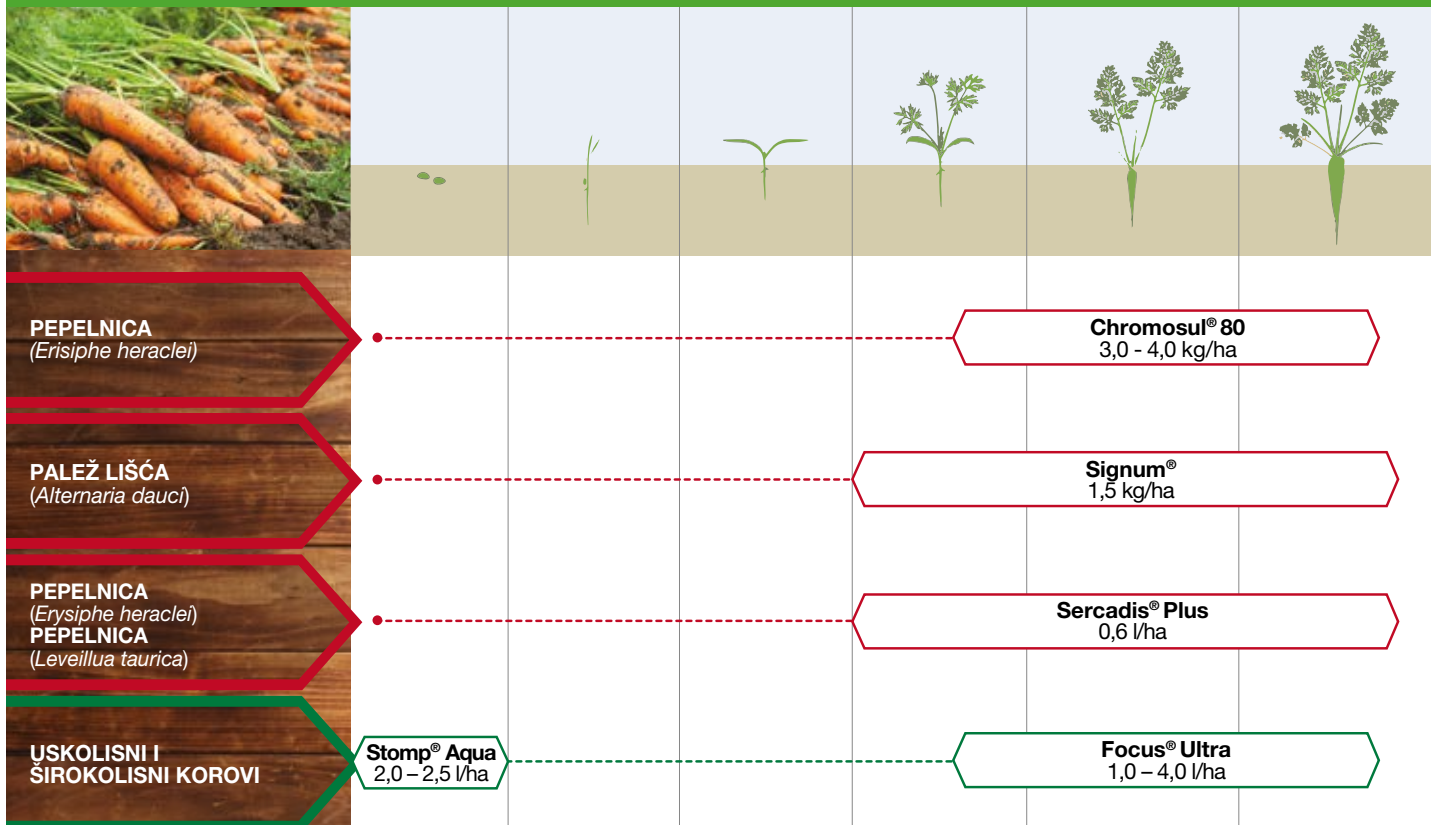
PEPELNICA
(*Erysiphe cichoracearum*)

Chromosul® 80
3,0 kg/ha

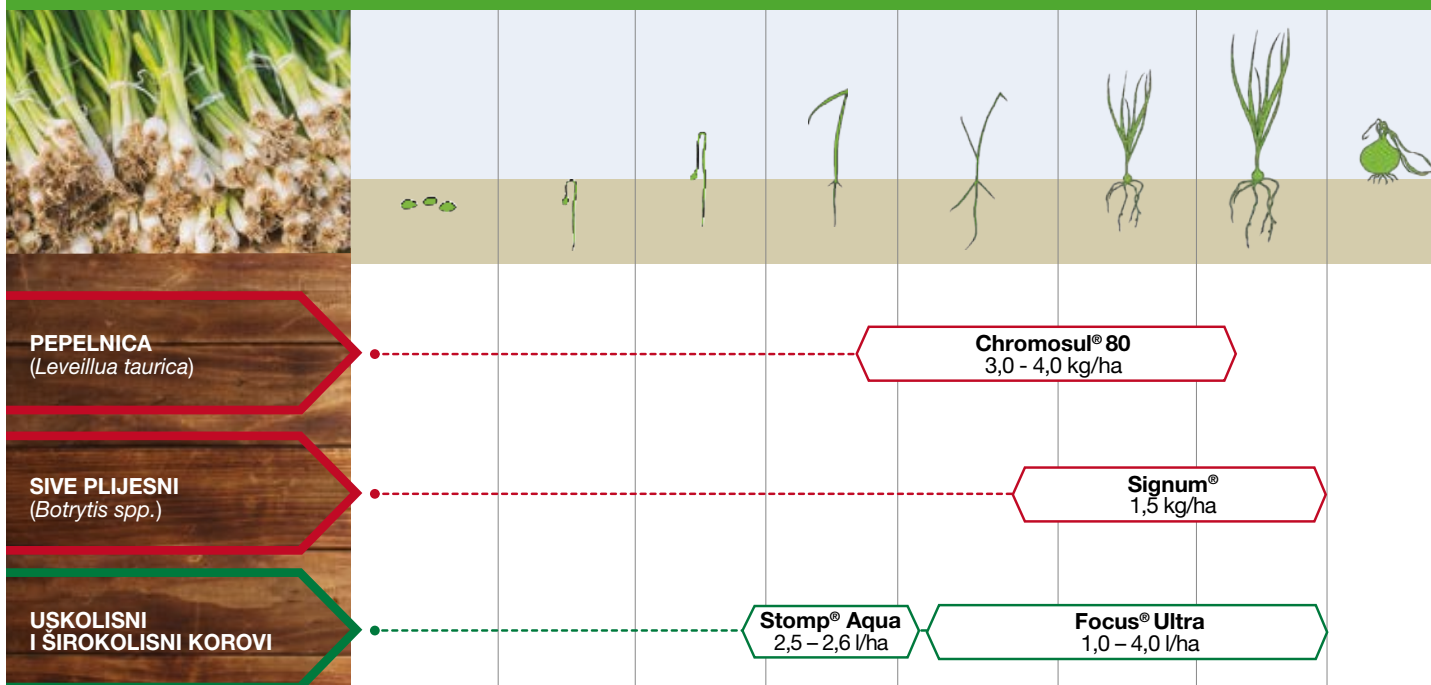
PEPELNICA
(*Erysiphe cichoracearum*),
Sphaerotheca fuliginea,
Leveillula taurica) i
CRNA TRULEŽ
(*Didymella bryoniae*)

Sercadis® Plus
0,6 l/ha

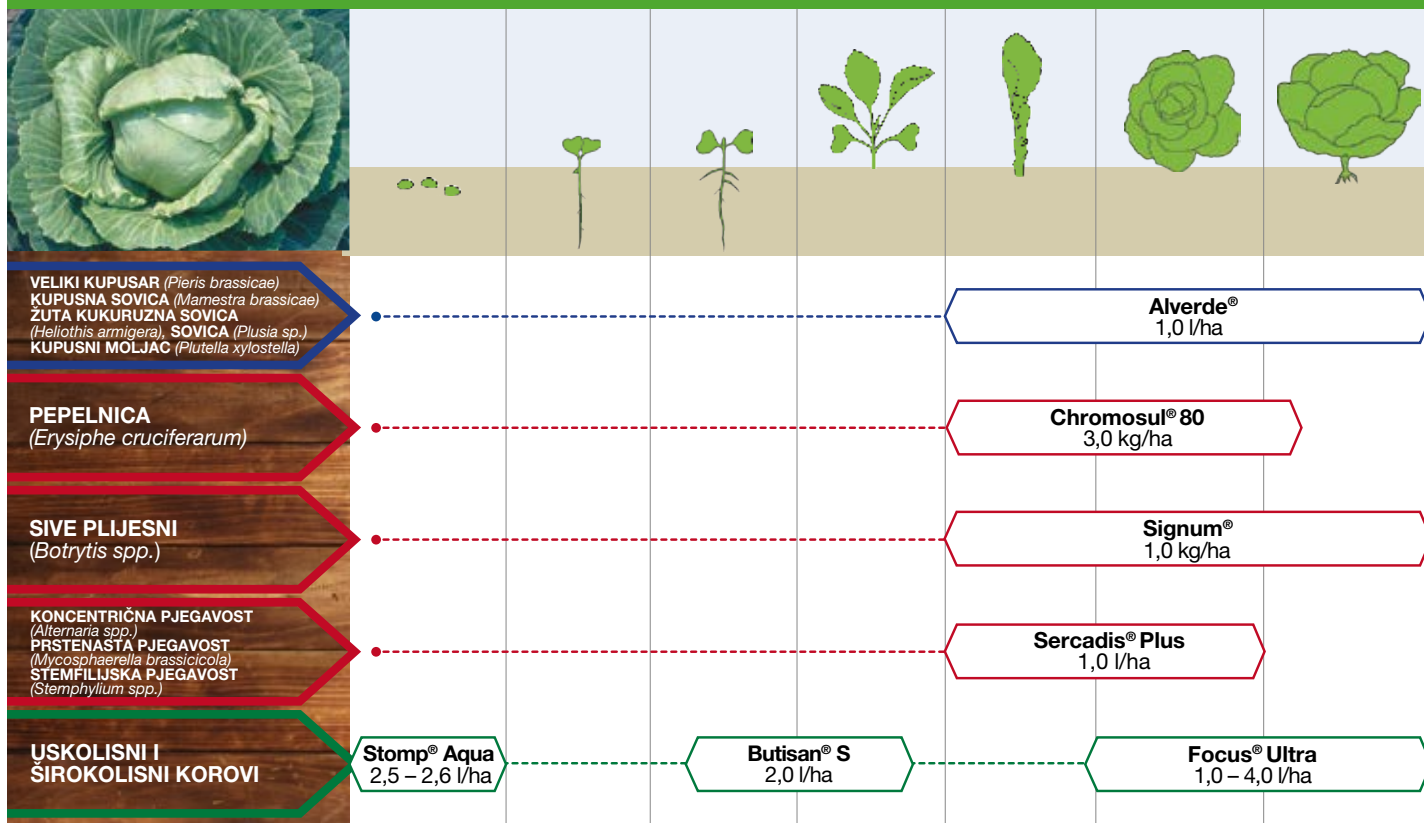
Mrkva



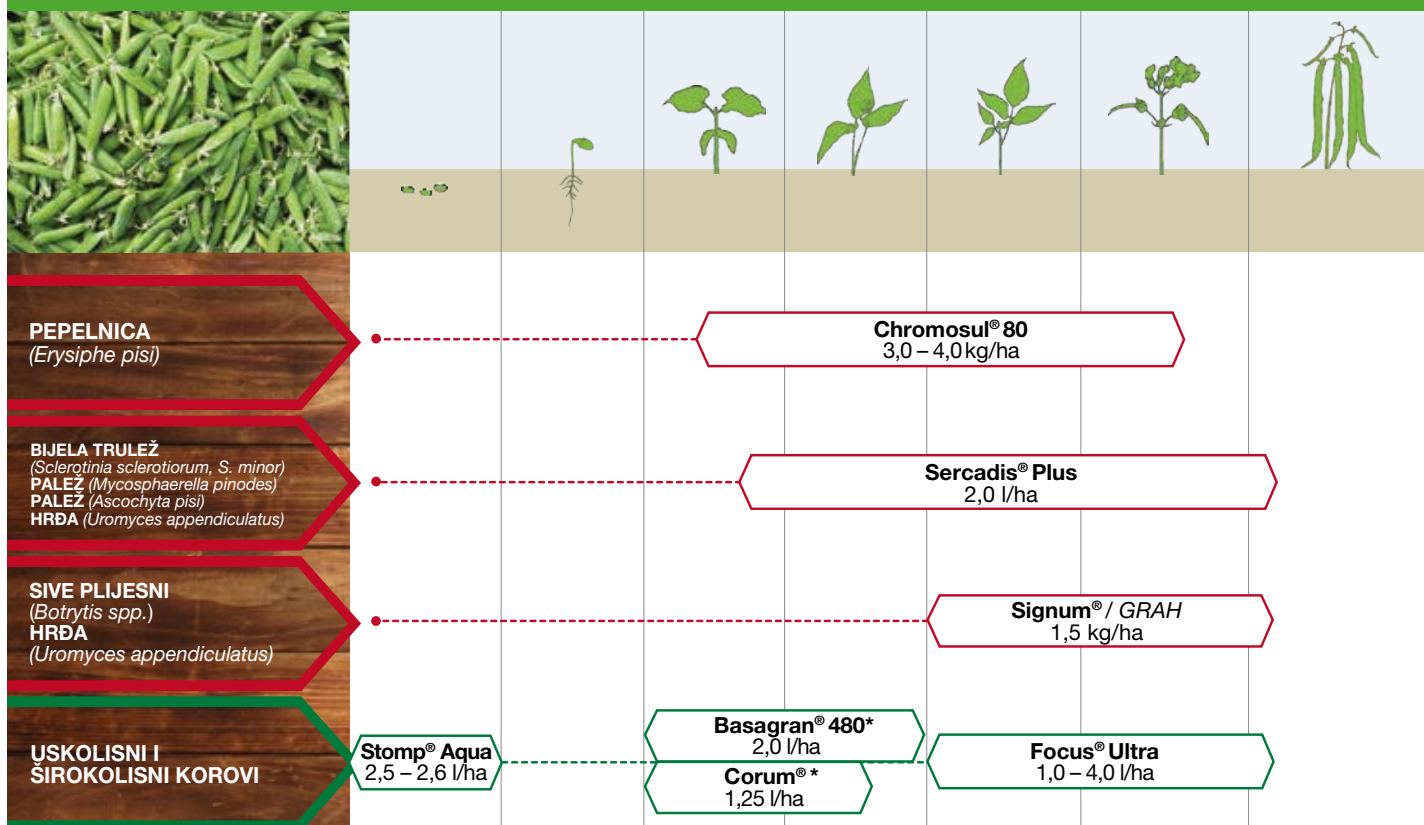
Luk



Kupus

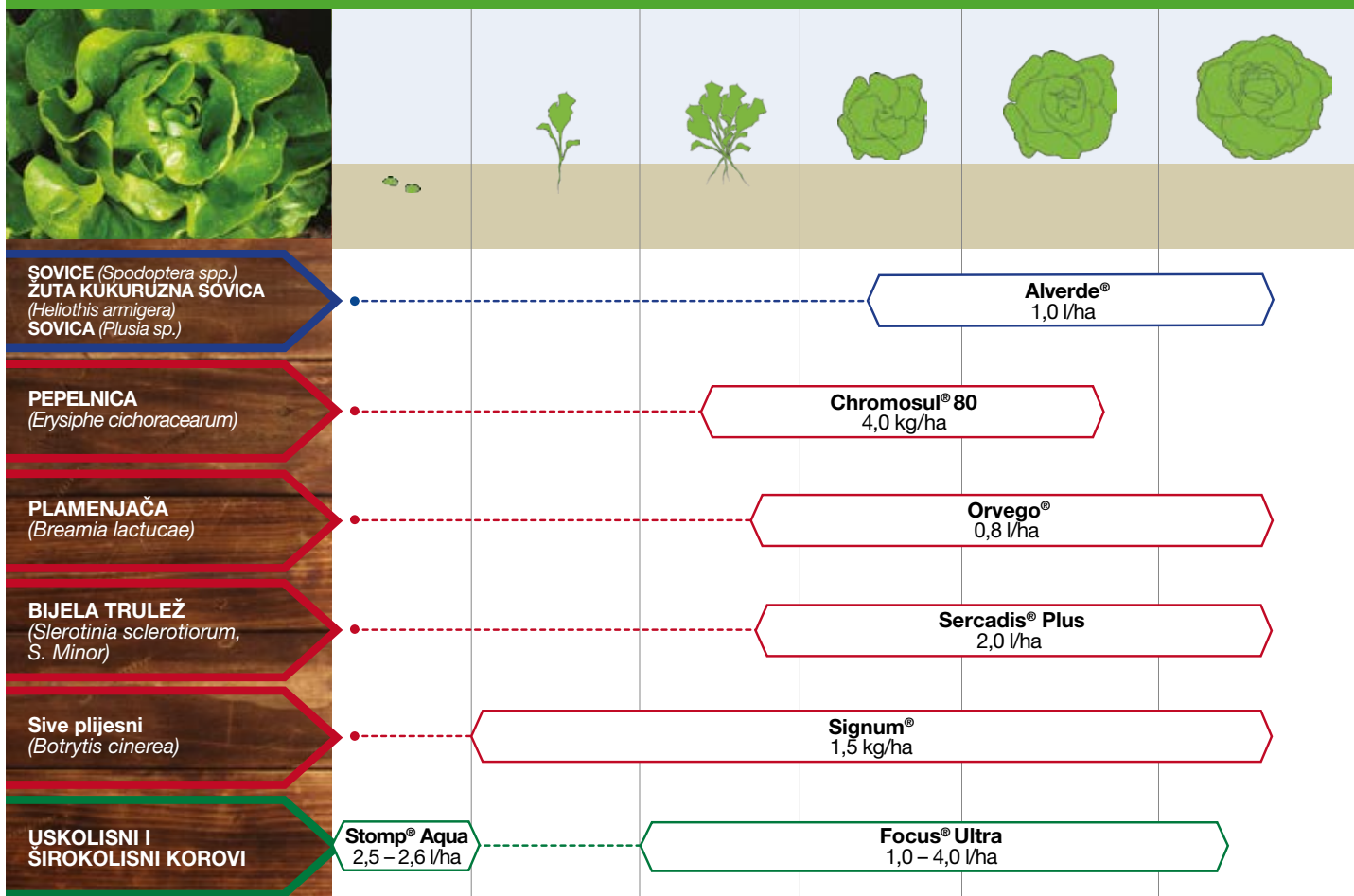


Grašak



*Basagran® 480 - grašak (svježi s mahunom) i grašak (suhi); grašak (za sjemensku proizvodnju): 1,0-1,5 l/ha
 *Corum® - grašak (svježi s mahunom) i grašak (suhi)

Zelena salata



**SIMPTOMI
BOLESTI I
ŠTETE OD
INSEKATA
NA POVRĆU
I KRUMPIRU**

Biljne bolesti na povrću i krumpiru



Koncentrična pjegavost rajčice
Alternaria solani



Pepelnica rajčice
Oidium neolycopersici



Plamenjača rajčice na listu i stabljici
Phytophthora infestans



Plamenjača rajčice na naličju lista
Phytophthora infestans



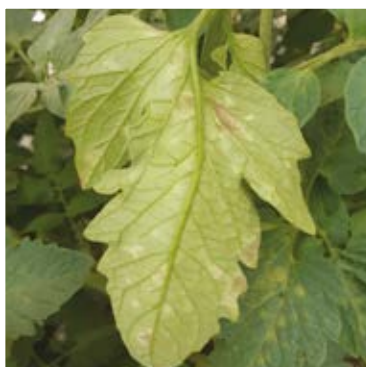
Plamenjača rajčice
Phytophthora infestans



Bakterioza rajčice - bakterijsko venuće
Clavibacter michiganensis



Baršunasta plijesan rajčice na listu
Fulvia fulva



Baršunasta plijesan rajčice na naličju lista
Fulvia fulva



Plamenjača krumpira na stabljici
Phytophthora infestans



Plamenjača krumpira
Phytophthora infestans



Plamenjača krumpira
Phytophthora infestans



Plamenjača krumpira
Phytophthora infestans



Palež lista mrkve
Alternaria dauci



Crna pjegavost mrkve
Alternaria dauci



Crna pjegavost lišća mrkve
Alternaria sp.



Pepelnica mrkve
Erysiphe heraclei



Siva pjegavost lišća celera
Septoria sp.



Siva pjegavost lista celera
Septoria sp.



Crna trulež krastavca
Didymella bryoniae



Pepelnica krastavca
Erysiphe cichoracaerum



Pepelnica krastavca
Erysiphe cichoracaerum



Pepelnica krastavca
Erysiphe cichoracaerum



Plamenjača krastavca
Pseudoperonospora cubensis



Pjegavost lista luka
Alternaria sp.



Crna pjegavost luka
Alternaria sp.



Plamenjača luka
Peronospora destructor



Plamenjača luka
Peronospora destructor



Stemphylium luka
Stemphylium vesicarium



Antraknoza lubenice
Coletotrichum lagenarium



Antraknoza lubenice
Coletotrichum lagenarium



Antraknoza lubenice
Coletotrichum lagenarium



Crna pjegavost kupusa
Alternaria sp.



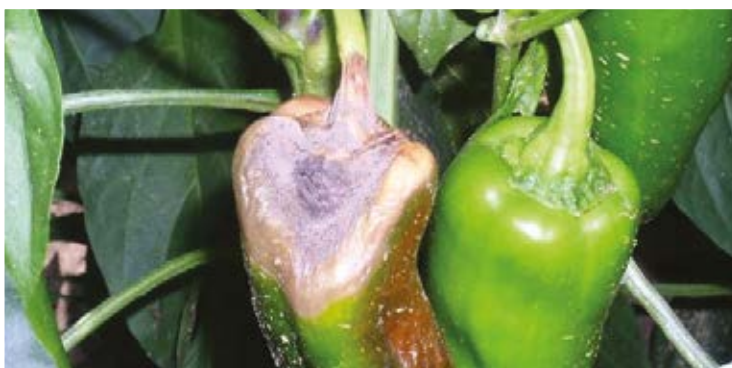
Pjegavost lista cikle
Cercospora beticola



Pjegavost graška
Mychosphaerella pinodes



Pjegavost graška
Mychosphaerella pinodes



Siva trulež paprike
Botrytis cinerea



Siva trulež salate
Botrytis cinerea

Štetočine na povrću i krumpiru



Staklenički štitasti moljac
Trialeurodes vaporariorum



Staklenički štitasti moljac
Trialeurodes vaporariorum



Hrdasta grinja rajčice
Aculops



Predatori moljca na rajčici
Macrolophus sp.



Južnoamerički moljac rajčice
Tuta absoluta



Oštećenja na plodu rajčice
Tuta absoluta



Štete na rajčici od južnoameričkog moljca *Tuta absoluta*



Stjenice na rajčici



Kupusov bijelac
Pieris brassicae



Ličinka kupusnog bijelca
Pieris brassicae



Štete kupusnog bijelca
Pieris brassicae



Kupusni moljac
Plutella xylostella



Gusjenica kukuruznog moljca
Ostrinia nubilalis



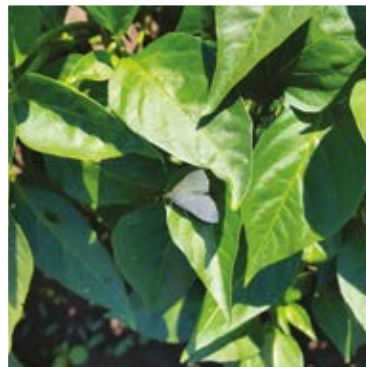
Štete na plodu paprike
od sovice *Helicoverpa* sp.



Štete na plodu paprike od sovice
Helicoverpa sp.



Jaja kukuruznog moljca



Leptir kukuruznog moljca



Kalifornijski trips



Vaša podrška na terenu



VEDRAN IŠASEGI

Menadžer prodaje
Hrvatska

☎ +385 99 6000 071
✉ vedran.isasegi@basf.com



IVAN NAIMAREVIĆ

Predstavnik prodaje
Koprivničko-križevačka, Bjelovarsko-
bilogorska, Sisačko-moslavačka,
Zagrebačka i Grad Zagreb (istok)

☎ +385 99 6000 020
✉ ivan.naimarevic@basf.com



BERNARD KALAC

Predstavnik prodaje
Osječko-baranjska, Vukovarsko-srijemska,
Brodsko-posavska (istočni dio)

☎ +385 99 5400 030
✉ bernard.kalac@basf.com



ANTE VOLAREVIĆ

Predstavnik prodaje
Zagrebačka i Grad Zagreb (zapad),
Međimurska, Varaždinska, Krapinsko-
zagorska, Karlovačka, Ličko-senjska,
Primorsko-goranska, Istra i Dalmacija

☎ +385 91 6017 005
✉ ante.volarevic@partners.basf.com



SEBASTIJAN LJEVAR

Predstavnik prodaje
Virovitičko-podravska, Požeško-slavonska,
Brodsko-posavska (zapadni dio), Osječko-
baranjska (Našice, Donji Miholjac i Valpovo)

☎ +385 99 6000 078
✉ sebastijan.ljevar@partners.basf.com

Skeniraj i zaprati!
BASF Hrvatska



Agro portal



Facebook stranica



YouTube kanal



Sigurna primjena
sredstava za zaštitu bilja





BASF

We create chemistry



BASF CROATIA D.O.O.

Slavonska avenija 1b

HR — 10 000 Zagreb

+385 1 60 000 20

+385 1 60 000 90

agro.basf.hr

Ova brošura je savjetodavnog karaktera. Sredstva za zaštitu bilja upotrebljavajte pažljivo.
Prije upotrebe obavezno pročitajte upute za upotrebu. © — registrirani zaštićeni znak tvrtke BASF SE.